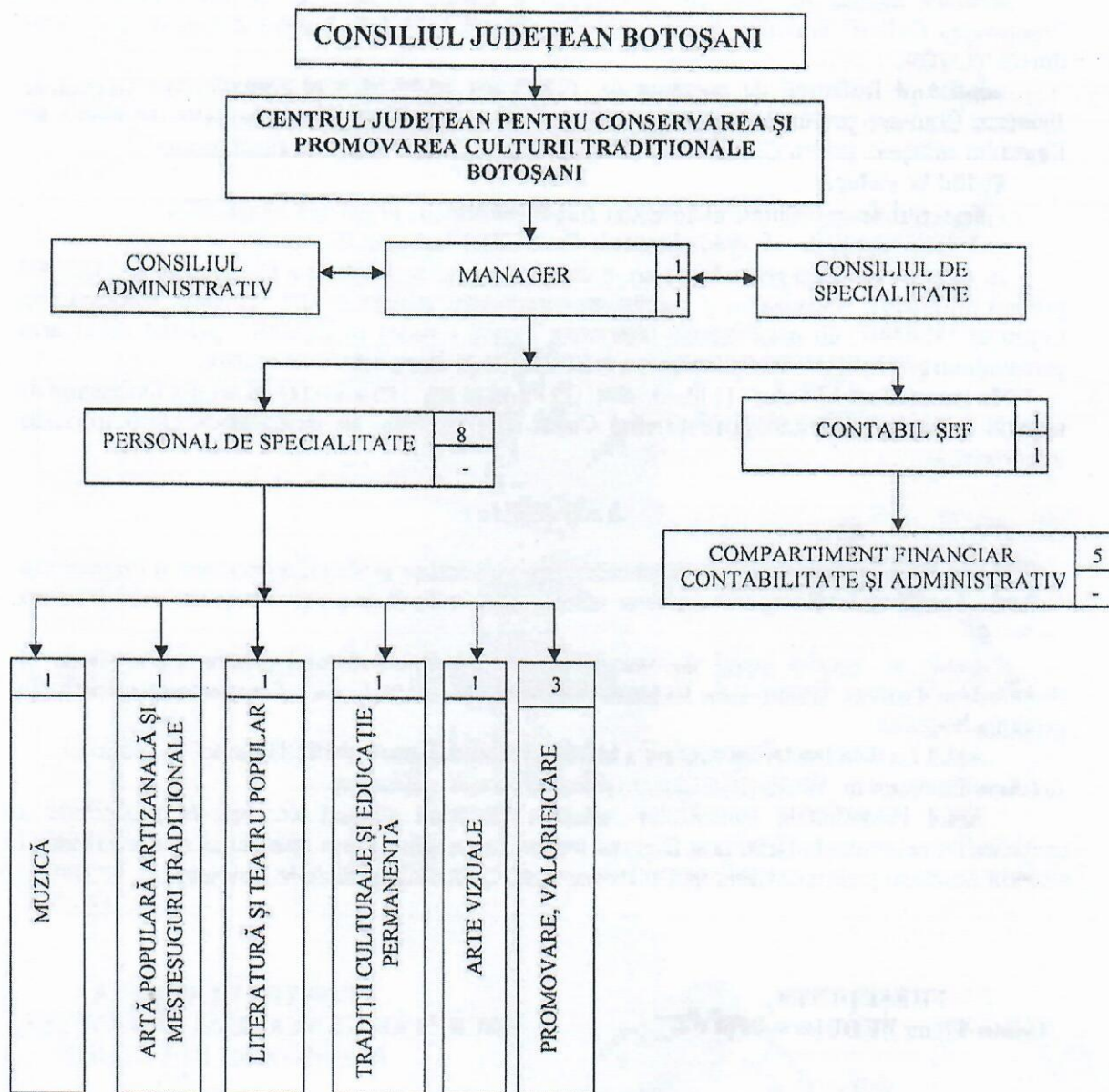


# ORGANIGRAMA

## CENTRULUI JUDEȚEAN PENTRU CONSERVAREA ȘI PROMOVAREA CULTURII TRADIȚIONALE BOTOȘANI

TOTAL POSTURI 15	din care:		
	CONDUCERE	EXECUȚIE	din care DESERVIRE
	2	13	2



Președinte,  
Doina - Elena Federovici



Contrasemnează:  
Secretar general al județului  
Marcel-Stelică Bejenariu

**STAT DE FUNCȚII**  
al Centrului Județean pentru Conservarea și Promovarea  
Culturii Tradiționale Botoșani

Nr. crt.	Funcția contractuală de conducere/de execuție	Nivel studii	Număr posturi	Grad/Treapta/Gradație	Ocupat/Vacant
0	1	2	3	4	5
<b>TOTAL POSTURI – din care:</b>		<b>x</b>	<b>15</b>	<b>x</b>	<b>11 / 4</b>
1	Manager	S	1	II/3	Ocupat
<b>COMPARTIMENT MUZICĂ</b>			<b>1</b>	<b>X</b>	<b>- / 1</b>
2	Consultant artistic	S	1	Deb./5	Vacant
<b>COMPARTIMENT ARTE VIZUALE</b>			<b>1</b>	<b>x</b>	<b>- / 1</b>
3	Consultant artistic	S	1	Deb./5	Vacant
<b>COMPARTIMENT ARTĂ POPULARĂ, ARTIZANALĂ ȘI MEȘTEȘUGURI TRADIȚIONALE</b>			<b>1</b>	<b>x</b>	<b>1 / -</b>
4	Referent	S	1	I/1	Ocupat
<b>COMPARTIMENT LITERATURĂ ȘI TEATRU POPULAR</b>			<b>1</b>	<b>x</b>	<b>- / 1</b>
5	Referent	S	1	I/5	Vacant
<b>COMPARTIMENT TRADIȚII CULTURALE ȘI EDUCAȚIE PERMANENTĂ</b>			<b>1</b>	<b>x</b>	<b>- / 1</b>
6	Consultant artistic	S	1	Deb./5	Vacant
<b>COMPARTIMENT PROMOVARE, VALORIFICARE</b>			<b>3</b>	<b>X</b>	<b>3 / -</b>
7	Consultant artistic	S	1	I/4	Ocupat
8	Operator (lumini, imagine, sunet)	M	1*	I/4	Ocupat
9	Operator (lumini, imagine, sunet)	M	1*	I/4	Ocupat
<b>CONTABIL ȘEF</b>			<b>1</b>	<b>x</b>	<b>1 / -</b>
10	Contabil șef	S	1	II/5	Ocupat
<b>COMPARTIMENT FINANCIAR, CONTABILITATE ȘI ADMINISTRATIV</b>			<b>5</b>	<b>x</b>	<b>5 / -</b>
11	Referent de specialitate	S	1	I/4	Ocupat
12	Referent de specialitate	S	1	I/5	Ocupat
13	Magaziner	M,G	1	-/5	Ocupat
14	Șofer	M,G	1	I/5	Ocupat
15	Îngrijitor	M/G	1	-/5	Ocupat

\*posturi cu jumătate de normă

**RECAPITULAȚIE:**

Total posturi: 15 din care:  
- de conducere: 2  
- ocupate: 2  
- vacante: -  
- de execuție: 13 din care:  
- ocupate: 9  
- vacante: 4

PREȘEDINTE,  
Doina – Elena Federovici



Contrasemnează:  
Secretar general al județului,  
Marcel - Stelică Bejenariu